

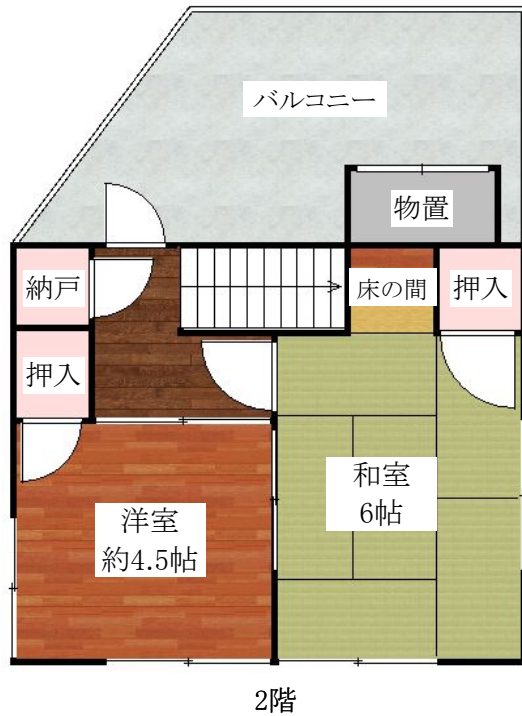


★天王寺まで約23分と交通利便。

恵我ノ荘駅まで徒歩6分。恵我ノ荘駅から大阪阿部野橋駅まで近鉄南大阪線で17分。
(河内松原駅で準急に乗り換え)

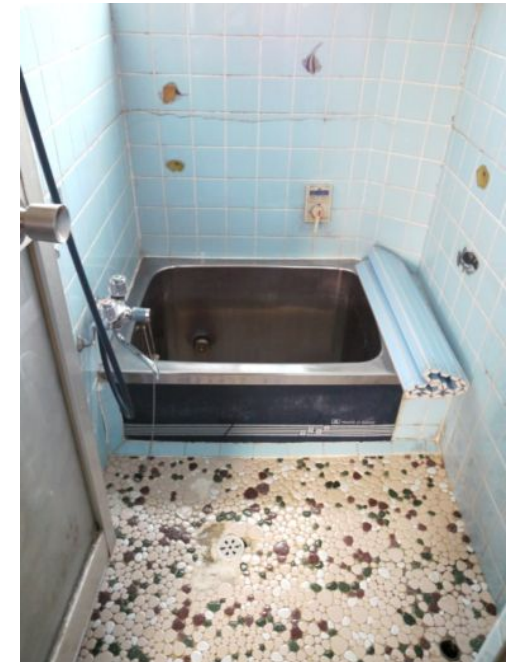
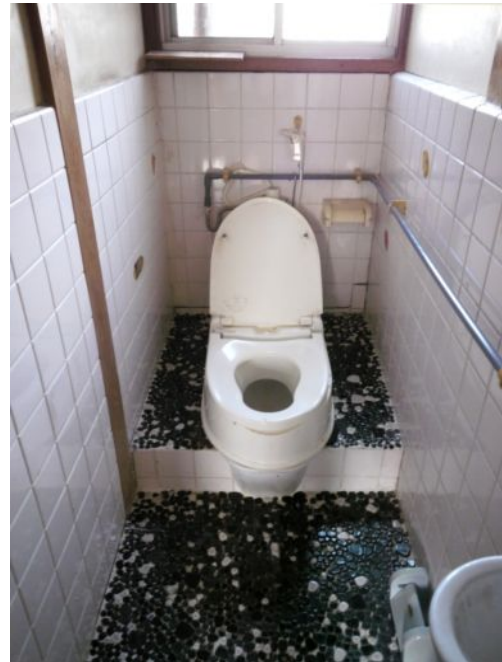
★売買のご相談にも
応じます。


売買代金: 700万円



物件種目	貸家 又は 売買		
最寄駅	近鉄南大阪線「恵我ノ荘」駅		
間取タイプ	4DK		
賃貸条件	賃料	53,000 円	
	一時金等	礼金10万円	
所在地	大阪府羽曳野市高鷲10丁目2-1		
交通	近鉄南大阪線「恵我ノ荘」駅 徒歩6分		
建物	建物名		
	構造・規模	木造瓦葺2階建	
	使用部分面積	1階:43.88㎡ 2階:24.84㎡	
	間取内訳	1階:DK 洋約7帖 和6帖 2階:洋4.5帖 和6帖 バルコニー	
築年月	昭和49年	契約期間	
管理費等	なし		
駐車場	なし		
現況	空	入居日	相談
本体設備	都市ガス 電気 水道 インターホン		
各戸設備			
保険			
備考	■手数料: 賃料の半月分 ■取引態様: 専任媒介		

※図面はあくまで概略で、現実と相違する場合がありますので、ご了承のほど、お願いします。



大阪府知事免許(1)第53580号
創業明治三十九年
株式会社 大阪屋 

〒545-0034 大阪市阿倍野区阿倍野元町8-4

TEL: 06-6623-4100
FAX: 06-6623-3377

ホームページ <http://abeno-osakaya.com/index.html>
フォトログ <http://osaka-ya.cocolog-nifty.com/blog/>
物件情報ブログ <http://osakaya-bukken.typepad.jp/blog/>
E-mail oosakaya@jb3.so-net.ne.jp