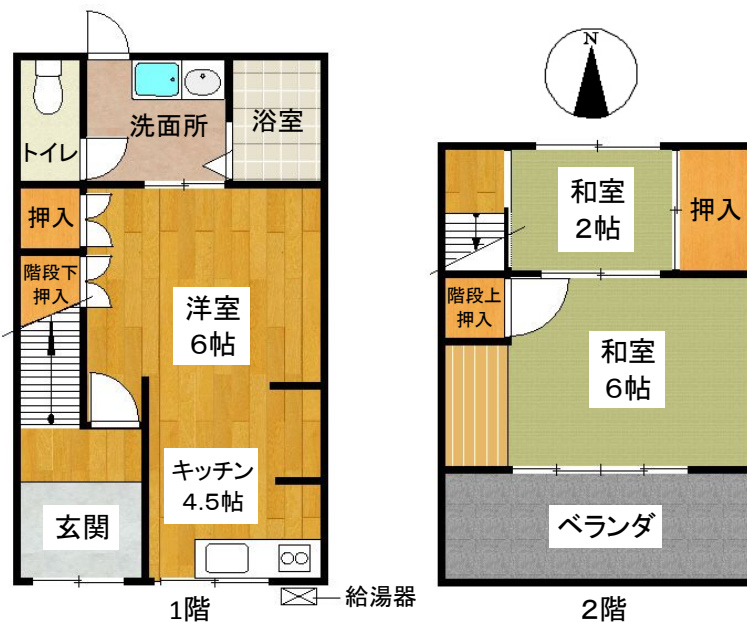
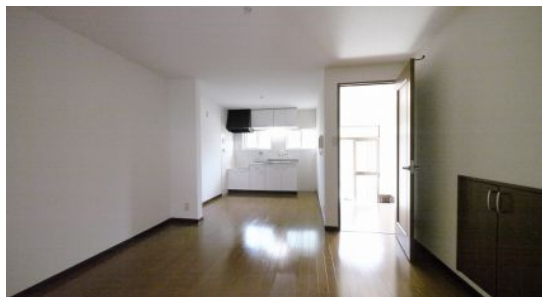
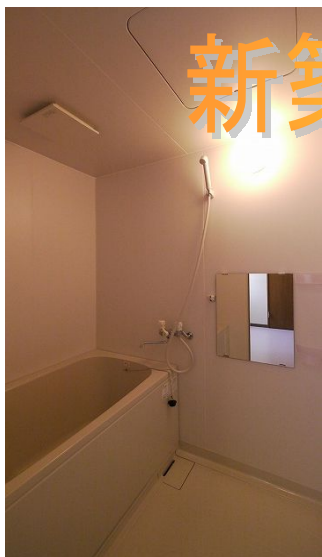


新築なみの大改装物件!



※図面はあくまで概略で、現実と相違する場合がありますので、ご了承のほど、お願いします。

物件種目	貸 家		
最寄駅	阪堺上町線 東天下茶屋 駅		
間取タイプ	2DK		
賃貸条件	賃料	80,000 円	
	保証金等	敷金10万円 礼金25万円	
所在地	大阪市阿倍野区阿倍野元町7		
交通	阪堺上町線 東天下茶屋駅 徒歩3分 大阪市営バス 王子町 徒歩2分		
建物	建物名	連棟端家	
	構造・規模	木造瓦葺2階建	
	使用部分面積	1階:33.49㎡ 2階:54.63㎡	
	間取内訳	1階/フローリング6 キッチン4.5 トイレ 洗面 2階/和室6 和室2 ベランダ	
築年月	大改装・新築並み	契約期間	2年
管理費等	無し		
駐車場	無し		
現況	空	入居日	相談
本体設備	電気 都市ガス 上水道 下水道 給湯器		
保険	個人の火災保険 要加入		
備考	■手数料:賃料の半月分		
	■取引態様:媒介		



大阪府知事免許(1)第53580号
創業明治三十九年
株式会社 大阪屋

〒545-0034 大阪市阿倍野区阿倍野元町8-4

TEL:06-6623-4100
FAX:06-6623-3377

ホームページ <http://abeno-osakaya.com/index.html>
 フォトログ <http://osaka-ya.cocolog-nifty.com/blog/>
 物件情報ブログ <http://osakaya-bukken.typepad.jp/blog/>
 E-mail oosakaya@jb3.so-net.ne.jp